

# **Regional-Stadt-Bahn BGL - Salzburg**

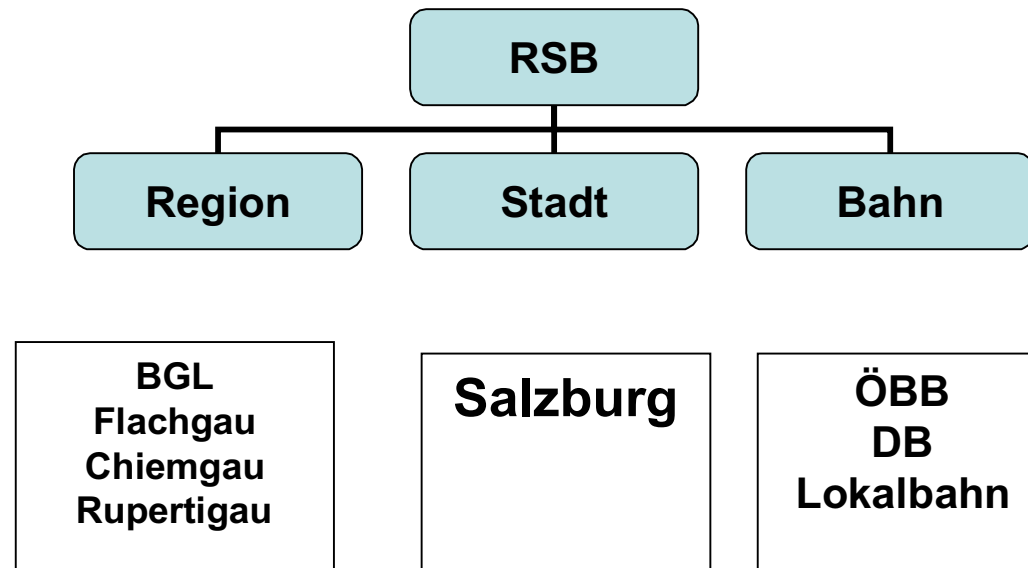
- **BUND NATURSCHUTZ IN BAYERN e.V.**
  - **Kreisgruppe BGL**
  - **präsentiert:**
  
- **PROJEKT REGIONALSTADTBAHN**
  - **SALZBURG UND UMGEBUNG**
    - **VCD – Tagung 4.11.05 Bad Reichenhall**
    - **Referent: Michael Behringer**

# Regional-Stadt-Bahn BGL - Salzburg



- ***TRAM- TRAIN***
  - ***vom***
  - ***Watzmann***
  - ***zum***
  - ***Mozart***

# Regional-Stadt-Bahn BGL - Salzburg



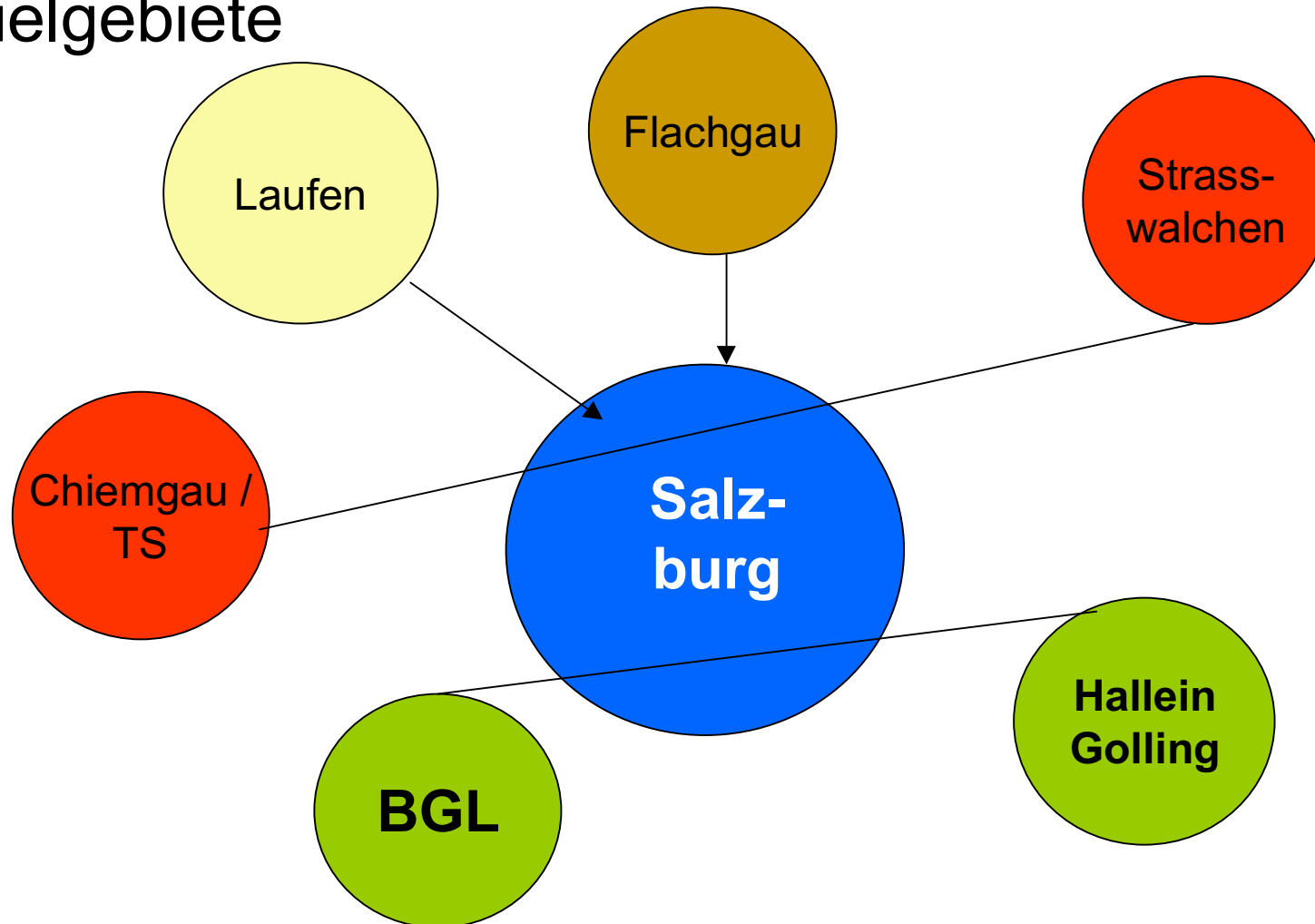
# Regional-Stadt-Bahn BGL - Salzburg

| <u>Straßenbahn</u>               | DEFINITIONEN<br><u>RSB</u>                      | <u>Eisenbahn</u>         |
|----------------------------------|---|--------------------------|
| Innerstädtisch                   | b e i d e s                                     | überregional             |
| auf der Straße /<br>unterirdisch | b e i d e s                                     | auf Bahndamm             |
| Fahren auf Sicht                 | b e i d e s                                     | mit Signalen             |
| kurz                             | <b>Bremswege</b><br>kurz                        | lang                     |
| 1,1 – 1,3 m/sec <sup>2</sup>     | <b>Beschleunigung</b>                           | 0,9 m / sec <sup>2</sup> |
| minimal 300 m                    | <b>Haltstellenabstand</b>                       | min. ca. 1 km            |
| Variabel                         | <b>Bahnsteighöhe</b>                            | fix (55 cm)              |
|                                  | <b>Klapptrittstufen</b><br><b>Schiebetritte</b> |                          |

**Regionalstadtbahnfahrzeuge kombinieren beide Systeme**

# Regional-Stadt-Bahn BGL - Salzburg

- Zielgebiete



# Regional-Stadt-Bahn BGL - Salzburg

## Fahrzeuge





# Regional-Stadt-Bahn BGL - Salzburg

- S-Bahn Salzburg – E-Talent 4023
  - S 2 Straßwalchen – Salzburg
  - S 3 Schwarzach St. Veit - Salzburg



# Regional-Stadt-Bahn BGL - Salzburg



**Salent**

**optisch: wie Saarbahnwagen**

**Technische Daten:**

**Klapptrittstufen /Schwenktritte**

**Türbreite: 1,35 m**

**Einstieg ab 35 cm variabel**

**Sitzplätze: 114 (ohne Notsitze)**

**Stehplätze: 131**

**Höchstgeschwindigkeit: 120 km/h**

**Beschleunigung: 1,1 m/sec<sup>2</sup>**

**Betriebsbremse: 1,6 m / sec<sup>2</sup>**

**Notbremse: 2,8 m / sec<sup>2</sup>**

**Bergsteigfähigkeit: 7 %**

**Antrieb / Sanden / Mg-Bremse an allen  
8 Achsen**

**Leistung: 960 kw**

**Zulassung: EBO / BOStraB**

**Länge / Breite / Gewicht: 37,8 m, 2,65  
m, 55,5 t**



# Regional-Stadt-Bahn BGL - Salzburg

- Innenraum Saarbahnwagen



# Regional-Stadt-Bahn BGL - Salzburg

- **Light-rail-train**
- **Technische Besonderheiten**
  - 2 Stromsysteme
  - Zulassung nach EBO und BOStBa (Blinker, Bremslicht)
    - TUNNELBREITE
  - **steilstreckentauglich**
- Kernstück des Projekts ist Lokalbahnverlängerung Salzburg durch Innenstadt
- Einbindung und Anpassung der Vorortlinien

# Regional-Stadt-Bahn BGL - Salzburg

- **BERCHTESGADEN**
- Salzburgwerk
- Königssee
- Bob- und Rodelbahn



- Bahn- und Busterminal
- NEU:
- Hp Strub
- VERLÄNGERUNG
- BGD-OST
- (Bergwerk, Gymnasium)
- KÖNIGSSEE
- (Jennerbahn, Rodelbahn, Schifffahrt)
- nur BOStrab

# Regional-Stadt-Bahn BGL - Salzburg

- **BISCHOFSWIESEN**
- Wanderwege
- Bundeswehr



- **NEUE HP:**
- **Neuwirtsbrücke**
- **(Umsteigen Bus)**
- **Panoramapark**
- **(Einkaufszentrum)**
- **Winkl – Siedlung**
- ***Zugkreuzungen***



# Regional-Stadt-Bahn BGL - Salzburg

- **HALLTHURM**
- **Scheitelpunkt Steilstrecke**
- **Untersberg**



- **WIEDERÖFFNUNG**
- **PERSONENVER-**
- **KEHR**
  
- **Maximilians-**
- **Reitweg**
  
- **Allianz-Heim**
  
- **Wanderweg nach**
- **Bayerisch Gmain**



# Regional-Stadt-Bahn BGL - Salzburg

## STEILSTRECKE

41 ‰ Neigung, 180 m Kurvenradius



# Regional-Stadt-Bahn BGL - Salzburg





# Regional-Stadt-Bahn BGL - Salzburg





# Regional-Stadt-Bahn BGL - Salzburg



# Regional-Stadt-Bahn BGL - Salzburg



**Winterbetrieb**

**nicht nur romantisch**

**Spezielle Zulassungen  
für Lokomotiven**

**Schneepflugfahrten**



# Regional-Stadt-Bahn BGL - Salzburg



# Regional-Stadt-Bahn BGL - Salzburg

## BAYERISCH GMAIN



Stadtbus  
Postbus

2. Gleis  
wünschens  
wert

BfA-Klinik

Feuerwehr-  
Heim

Wander  
Wege

Plainburg



# Regional-Stadt-Bahn BGL - Salzburg

## BAD REICHENHALL



### NEUE HP:

Spitalhof  
(Fußgänger  
Zone)

Staufenbrücke  
(LRA  
Wanderwege  
Siedlung)

*Wiedereinbau  
Gleis 2*

*Tourismus-  
Information*

# Regional-Stadt-Bahn BGL - Salzburg

## PIDING



## Schnittstelle ÖV / MIV

**1,5 km zur A 8 München-Salzburg (-Linz-Graz)**

**2,5 km zur B 21 Lofer-Salzburg . (Transitroute Nr.1)**

**100 zur B 20 BGD-Laufen**

**Neuer HP für p + r:  
„Hirschloh“**

**Neuer HP Piding Ort**

# Regional-Stadt-Bahn BGL - Salzburg

- **Neue Haltestellen**
- **Länge 120 m**
- **Infrastruktursicherung**
- **Bauleitplanung der Gemeinden**
- **Fernverkehrsbahnhöfe zentral**
- **Beteiligung der Gebietskörperschaften**
- **Gründung einer Verkehrsgesellschaft?**



# Regional-Stadt-Bahn BGL - Salzburg

## HAMMERAU / AINRING / MITTERFELDEN



**Haltepunktverlegung Ainring**

**Anbindung Stadtbus Freilassing  
in Hammerau**

**Radwege  
in den Rupertiwinkel und  
nach Österreich (2 Brücken)**

**Neuer HP:  
Feldkirchen  
(neues Gewerbe- und  
Siedlungsgebiet)**

# Regional-Stadt-Bahn BGL - Salzburg

## FREILASSING – Kreuzung von 4 Bahnstrecken



**SCHIENE**  
seit 1860

**Busknoten**

**Einkaufsstadt**

**Einmündung  
Magistrale**

**3. Gleis nach  
Salzburg !?!**

**Schulstadt**

# Regional-Stadt-Bahn BGL - Salzburg

## OBERZENTRUM SALZBURG









# Bahnstationen ZR Salzburg

## Salzburg Südost-Oberbayern Oberösterreich



**AKTIONSGEMEINSCHAFT ROTE ELEKTRISCHE**  
überparteilicher Verein zur Förderung des öffentlichen Nahverkehrs



Richard Fuchs 04.04.2004

# Kapazitäten der ÖPNV-Systeme

35.000

30.000

25.000

15.000

12.000

11.000

10.000

5.000

4.000

3.000

2.000

1.000

0

Fahrgäste/Stunde/Richtung

Solobus

Gelenkbus

mit Busspuren

Straßen-  
bahn

Stadtbahn

mit LZB\*



U-Bahn

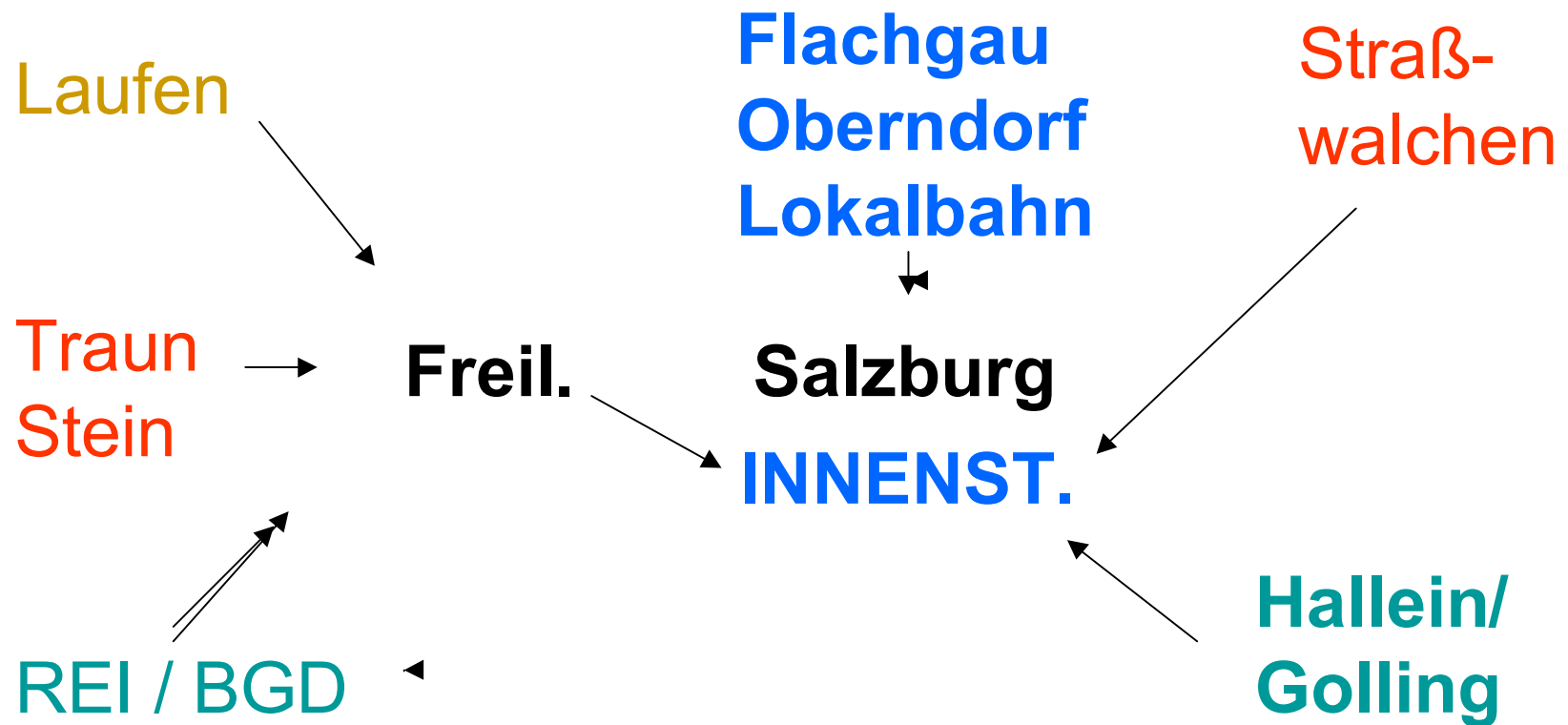
\* LZB = Linienzugbeeinflussung

Quellen: UITP/Prognos'89

Grafik: R.Fuchs 9/05

# Regional-Stadt-Bahn BGL - Salzburg

- ENDAUSBAU REGIONAL-STADTBAHN





# Regional-Stadt-Bahn BGL - Salzburg

**Mit Volldampf in die Zukunft!**



**Vielen Dank**







