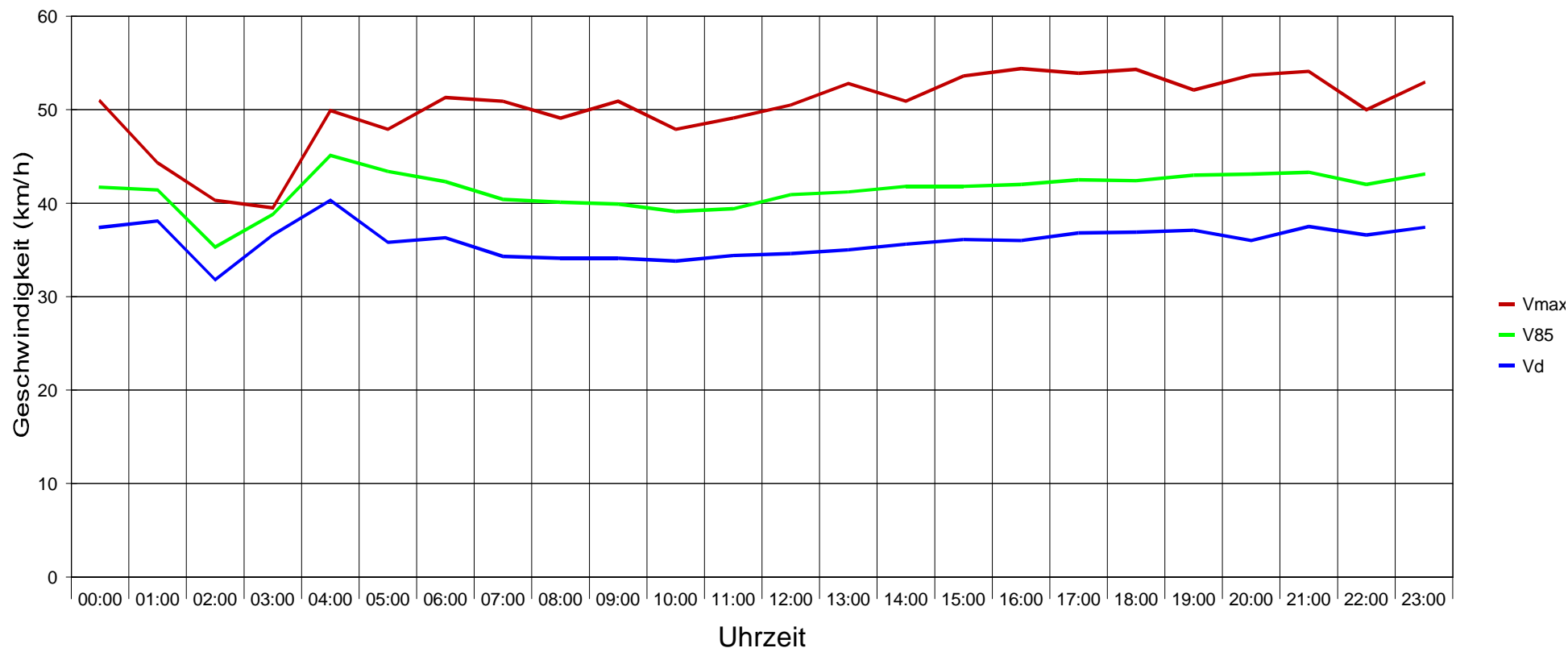


Stephanstraße in Passau



Statistik

Zeitraum:

Montag, 18. Juni 2012, 11:57 Uhr bis Montag, 25. Juni 2012, 17:12 Uhr

	Anzahl +	%	Anzahl -	%	Gesamt	%	V15 +	Vd +	V85 +	Vmax+	V15 -	Vd -	V85 -	Vmax -	
Geschwindigkeitsübertretung: 81 %															
Durchschnittl. Abstand: 1,4 sec															
Kolonnenverkehr: 13 %															
DTV: 2743															
Schwerverkehrsanteil: 3 %															
	Einspurig	221	2,3	487	4,8	708	3,6	10	27	39	51	25	33	41	54
	PKW	9154	94,3	9254	91,7	18408	93	31	37	42	67	29	35	41	67
	LKW	307	3,2	320	3,2	627	3,2	26	30	35	44	25	29	33	43
	LKW Zug	27	0,3	28	0,3	55	0,3	14	25	31	34	19	26	32	34
	Gesamt	9709	49	10089	51	19798	100	31	36	42	67	29	34	41	67