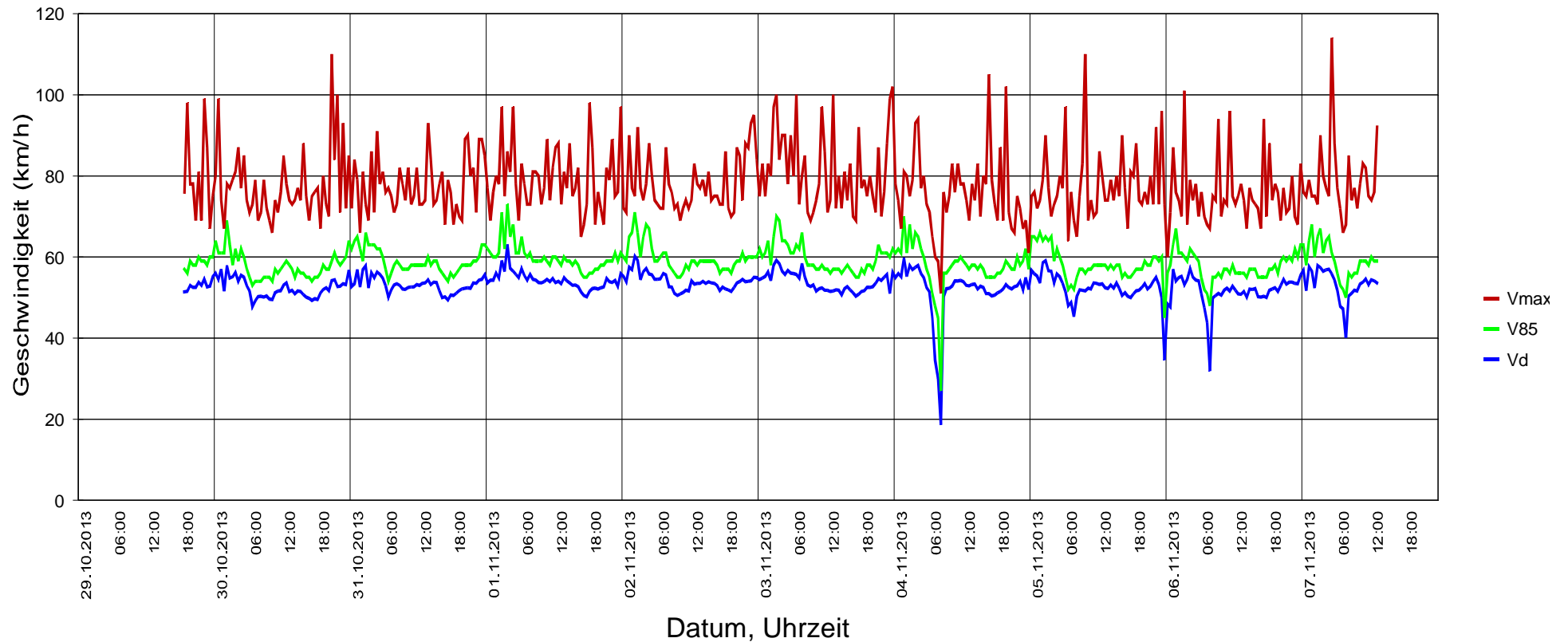


Passau, Anger Richtung Schanzl, zul. 50 km/h, mit Störung durch Geschwindigkeitsanzeige



Statistik

Zeitraum: Dienstag, 29. Oktober 2013, 18:32 Uhr bis Donnerstag, 7. November 2013, 13:25 Uhr

		Anzahl	%	V15	Vd	V85	Vmax
Geschwindigkeitsübertretung: 60 %	Einspurig	2788	2,2	40	49	58	97
	Durchschnittl. Abstand: 1,3 sec	PKW	104240	81,9	47	52	58
Kolonnenverkehr: 66 %	LKW	14961	11,7	47	51	56	100
	DTV: 14492	LKW Zug	5349	4,2	46	50	55
Schwerverkehrsanteil: 16 %	Gesamt	127338	100	47	52	57	114